

CATALOGUE 2025



ดันลอป... ตำนานแห่งนวัตกรรม



ปัจจุบัน

ขีดสุดแห่งเทคโนโลยียาง
ที่รวมทุกประวัติศาสตร์ไว้ด้วยกัน

1888

จอห์น บอยด์ ดันลอป
คิดค้นยางเติมลมครั้งแรกของโลก



การแข่งขันที่เริ่มขึ้น ในปี 1888

เมื่อ 125 ปีก่อน โลกได้ให้กำเนิดผลิตภัณฑ์ยางรถยนต์ชนิดอัดลมขึ้นมาภายใต้ชื่อผลิตภัณฑ์ “DUNLOP” ซึ่งเป็นยางรถยนต์ยี่ห้อแรกของโลก ในยุคที่อุตสาหกรรมรถยนต์เริ่มมีการเติบโต การพัฒนาในด้านรถยนต์ บุคลากรที่เกี่ยวข้องในวงการอุตสาหกรรม ได้ถูกนำมาประสานให้มีความสอดคล้องเป็นหนึ่งเดียวกัน จนทำให้เกิดเทคโนโลยีใหม่ๆ

ยางรถยนต์ DUNLOP ได้เข้าร่วมการแข่งขันในโลกแห่งความเร็วในยุคโบราณ และสามารถนำชัยชนะในการแข่งขันด้านกำลังลากจุด เมื่อกล่าวถึงความชำนาญด้านอัตราความเร็วและความทนทาน DUNLOP สามารถสะท้อนสมรรถนะที่แท้จริงออกมาให้คนทั่วโลกได้ประจักษ์ถึงเอกลักษณ์อันโดดเด่นของผลิตภัณฑ์ และด้วยความมุ่งมั่นอย่างแรงกล้า ทำให้เกิดการพัฒนาต่อเนื่อง จนทำให้เทคโนโลยีที่ถืออยู่แล้ว ดียิ่งขึ้นไปอีกในทิศทางเดียวกัน

ความสำเร็จอย่างต่อเนื่องนี้ จึงทำให้พาหนะสามารถเคลื่อนไปได้ด้วยล้อที่มีรูปร่างธรรมดาๆ จากการขยายตัวของตลาดรถยนต์ ทำให้ DUNLOP มีเป้าหมายในการพัฒนาเทคนิคใหม่ๆ ในปี 1998

DUNLOP ได้ค้นพบวิวัฒนาการโครงสร้างใหม่ “DIGI TYRE” ถือเป็นจุดเด่นด้านเทคโนโลยียางรถยนต์ที่ล้ำหน้าในศตวรรษที่ 21 และถูกยอมรับว่าเป็นผลิตภัณฑ์ที่ได้มาตรฐานเหนือชั้นกว่าคู่แข่ง

การผลิตยางรถยนต์นั้นแล้งถึงความปลอดภัย ความสะดวกสบายในการขับขี่และความคุ้มค่าเป็นหลัก ซึ่งปัจจัยเหล่านี้เป็นเหตุให้ยาง DUNLOP ได้รับความนิยมนอย่างรวดเร็ว

จากจุดแข็งของ DUNLOP ผสมกับโรงงานที่ได้มาตรฐานสูง และรูปลักษณะใหม่ของสินค้า ทำให้ผลิตภัณฑ์ยางรถยนต์ DUNLOP มีชื่อเสียงไปทั่วโลก

ประเด็นสำคัญที่ DUNLOP ต้องทุ่มเทขีดความสามารถในเชิงรุกต่อไปคือ การคำนึงถึงประเด็นเรื่องสิ่งแวดล้อม ในประเทศไทยนั้น ได้มีการปฏิบัติการต่อต้านการกำจัดขยะ กำจัดของที่เลิกใช้ ซึ่งในยุคนั้น ประเด็นเรื่องสิ่งแวดล้อมมีผลต่อความร้อนของโลกเรื่องผลตอบสนองทางเคมีซึ่ง DUNLOP ให้ความสำคัญอย่างต่อเนื่อง

ภารกิจของ DUNLOP ในศตวรรษที่ 21 นี้ ก็คือ : การร่วมพัฒนายางรถยนต์, การเสาะหาวิวัฒนาการด้านความปลอดภัย, ด้านความสะดวกสบายในการขับขี่, การอนุรักษ์สิ่งแวดล้อมควบคู่กับการผลิตยางเพื่อความปลอดภัยให้แก่ประชากรในสังคมโลก จึงนับเป็นความรับผิดชอบของ DUNLOP ที่ทำทุกอย่างยิ่ง

SP SPORT MAXX 060+

BEYOND THE ULTIMATE TIRE

สู่ความเป็นที่สุด ของยางสมรรถนะระดับแม็กซ์



โดดเด่น ทั้งการควบคุมทิศทาง
และลดระยะการเบรก เพิ่มความปลอดภัย
แม้วิ่งด้วยความเร็วสูง



ดีไซน์ลายดอกยางใหม่เพิ่มประสิทธิภาพ
ในการรีดน้ำและการยึดเกาะบนถนน
แห้งและถนนเปียก



เพิ่มส่วนผสมเนื้อยางใหม่
ช่วยลดการสึกหรอ และ
ยืดอายุการใช้งานให้นานขึ้น





ยางสปอร์ตระดับ Flagship สำหรับรถยนต์ High-Performance ในกลุ่ม Premium Cars, CUVs และ SUVs ช่วยเพิ่มสมรรถนะการขับขี่อย่างเต็มประสิทธิภาพ

ขนาดไซส์ยางของ SP SPORT MAXX060+

16"

205/55R16 94W XL 215/55R16 97Y

17"

205/45R17 88 Y XL 215/50R17 95 Y
 215/45R17 91 Y XL 225/50R17 98 Y
 225/45R17 94 Y XL 215/55R17 94 Y
 235/45R17 97 Y XL 225/55R17 101 Y
 245/45R17 99 Y XL 235/55R17 103 Y
 205/50R17 93 Y XL 235/65R17 108W

18"

255/35R18 94 Y XL 255/45R18 103Y XL
 265/35R18 97 Y XL 235/50R18 101Y XL
 225/40R18 92 Y XL 245/50R18 100Y
 235/40R18 95Y XL 225/55R18 102Y XL
 245/40R18 97 Y XL 255/55R18 109Y XL
 225/45R18 95 Y XL 235/60R18 107W XL
 235/45R18 94 Y 245/60R18 105V
 245/45R18 100 Y XL

19"

245/35R19 93 Y XL 225/45R19 92 W
 255/35R19 96 Y XL 245/45R19 102Y XL
 275/35R19 100 Y XL 255/50R19 107Y XL
 235/40R19 96 Y XL 265/50R19 110Y XL
 245/40R19 98 Y XL 235/55R19 105Y XL
 255/40R19 100 Y XL 255/55R19 111W XL
 275/40R19 105 Y XL

20"

275/30R20 97 Y XL 255/45R20 105 Y XL
 245/35R20 95 Y XL 275/45R20 110Y XL
 255/35R20 97Y XL 255/50R20 109Y XL
 275/35R20 102 Y XL 265/50R20 111Y XL
 315/35R20 110 Y XL 275/50R20 109W
 275/40R20 106 Y XL 235/55R20 102V
 245/45R20 103 Y XL

21"

295/35R21 107Y XL 275/45R21 110Y XL
 295/40R21 111Y XL



ความสะดวกสบาย ที่คุณสัมผัสได้

SP SPORT LM705

 **Comfort**

 **Silence**

ยางที่เน้นประสิทธิภาพด้านความนุ่มนวลสะดวกสบาย
ในทุกการขับขี่ ออกแบบรูปทรงแก้มยาง และรูปทรง
หน้าสัมผัสยางใหม่ ช่วยดูดซับแรงกระแทกกับพื้นผิวถนน
ได้อย่างมีประสิทธิภาพ รวมทั้งออกแบบ ลายดอกยางใหม่
ที่เพิ่มจำนวนดอกยางมากขึ้น ช่วยกระจายแรงกระแทก
จากพื้นผิวถนน และลดอาการสั่นสะเทือนขณะขับขี่





ลายดอกยางใหม่

หน้ายางช่วงยุคซบแรงสั่นสะเทือนเพื่อสร้างความพึงพอใจในการขับขี่ที่มากยิ่งขึ้น

ลายดอกยาง

ทดสอบ การชนทางขึ้น โขดผิวด้านหน้าตามซบแรงสั่นสะเทือนการขยาดและแรงกดที่ลดลงจากที่เดิมบนพื้นผิวที่ขรุขระ

SP SPORT LM705
ENASAVE EC300+

รอยพิมพ์หน้ายาง

ทดสอบ การชนทางขึ้น โขดผิวด้านหน้าตามซบแรงสั่นสะเทือนการขยาดและแรงกดที่ลดลงจากที่เดิมบนพื้นผิวที่ขรุขระ

SP SPORT LM705
ENASAVE EC300+

ขนาดยาง

W (mm)	SERIES	ขนาดยาง	W (mm)	SERIES	ขนาดยาง
20	40	245/40R20 95W	16	50	195/50R16 84V
19	40	245/40R19 98W XL	55	55	185/55R16 83V
18	40	225/40R18 92W XL			205/55R16 91V
		245/40R18 93W	60	60	205/60R16 92H
45		225/45R18 95H XL			215/60R16 95H
		235/45R18 94W	65	65	205/65R16 95H
50		235/50R18 97W	15	65	205/65R15 94H
55		235/55R18 100V			195/65R15 91H
17	45	205/45R17 88W XL			185/65R15 88H
		215/45R17 91W	60	60	195/60R15 88V
		225/45R17 94W XL	55	55	195/55R15 85V
		235/45R17 94W			185/55R15 82V
		245/45R17 95W	50	50	195/50R15 82V
50		215/50R17 95V XL	14	65	185/65R14 86H
		225/50R17 98V XL			175/65R14 82H
55		215/55R17 94V			
		225/55R17 101H XL			
		215/60R17 96H			

รูปทรงแก้มยางใหม่

แก้มยางทำหน้าที่รองรับแรงกระแทก (เปรียบเสมือนสปริง)

ENASAVE EC300+

แก้มยางสามารถทำการยึดหยุ่นตัวได้ในบริเวณพื้นที่ ที่จำกัดเท่านั้น ดังนั้นจึงไม่สามารถรองรับแรงกระแทกจากพื้นผิวถนนได้ดีเพียงพอ

ข้อเสีย: แข็งเกินไป, รองรับแรงกระแทกได้น้อย

SP SPORT LM705

ออกแบบรูปทรงแก้มยางใหม่ช่วยใหเกิดการโค้งงอเพื่อลดข้อบกพร่องที่มาจากพื้นถนนถนนได้อย่างมีประสิทธิภาพ

ข้อดี: ยืดหยุ่น, รองรับแรงกระแทกได้ดี

แก้มยางโค้งมนแบบพิเศษ เพิ่มความนุ่มนวลขณะขับขี่



ลายดอกยาง

SP SPORT LM705

ENASAVE EC300+

เสียงรบกวนลดลง 24% (เท่ากัน 1.2 dBA)

ลายดอกยางที่ขึ้น กระจ่ายแรง ลดเสียงรบกวนลง 24%
กระแทกจากพื้นถนนมากขึ้น จากห้องโดยสาร

*ทดสอบการวัดเสียงความดังจากยาง และ พื้นถนนถึงห้องโดยสาร

COMFORT

ความสบายคุ้มค่า...

ประหยัดน้ำมันได้มากกว่า >>

ENASAVE EC300+



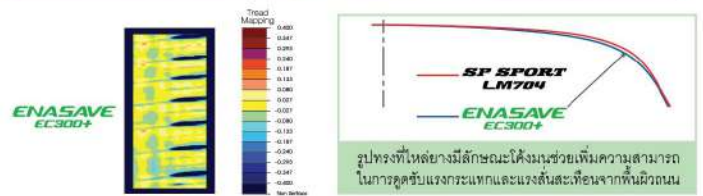
 นุ่ม เฝียบ สะดวกสบาย

 ยืดอายุการใช้งาน

 ช่วยประหยัดน้ำมัน

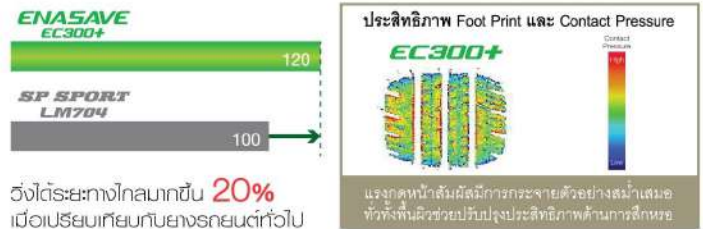


ความนุ่มนวล - ความเงียบ



EC300+ มีอัตราการสึกหรอแบบไม่สม่ำเสมออย่างรุนแรงอื่นๆ ซึ่งเป็นปัจจัยหลักที่ก่อให้เกิดเสียงตอกยางดังขึ้นขณะขับขี่

อายุการใช้งานยาวนาน



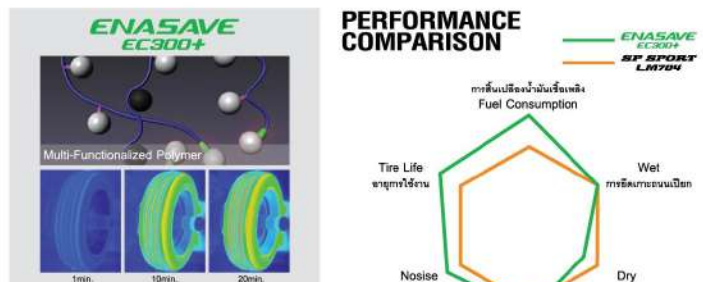
จึงได้ระยะทางไกลมากขึ้น 20% เมื่อเปรียบเทียบกับยางรถยนต์ทั่วไป

ลดการใช้น้ำมันเชื้อเพลิง



แรงต้านทานการหมุนลดลง 20% เมื่อเปรียบเทียบกับยางรถยนต์ทั่วไป

PERFORMANCE COMPARISON



มีการประยุกต์ใช้ Multi-Functionalized Polymer ที่เพิ่มประสิทธิภาพของผิวสัมผัสระหว่าง Silica และ Polymer ซึ่งจะไม่ก่อให้เกิดความร้อนสะสมที่ไม่จำเป็นทำให้ช่วยยืดแรงต้านทานการหมุน

การทดสอบ • ขนาดยาง: 185/65R15 88T • แรงดันลมยาง (หน้า/หลัง) 32PSI(220kpa)
• รถยนต์ทดสอบ: 1500cc • ระยะทางที่ขับขี่: 20,000km

*ผลการทดสอบเป็นค่าที่ได้จากข้อมูลครั้งสุดท้าย ทั้งนี้อาจแตกต่างกันเล็กน้อยตามการใช้งานจริง

EC300+ / EC300

DCU (นิ้ว)	SERIES	MFS	EXTRA LOAD	ขนาดยาง	เส้นผ่าศูนย์กลางรอยยาง (มม.)	ความกว้าง (มม.)	ความกว้างของล้อ (นิ้ว)
17	50	●		215/50R17 91V	650	225	7
	55			215/55R17 94V	668	238	7
	60			215/60R17 96H	691	214	6½
	50			225/50R17 94V	656	235	7
16	55			185/55R16 83V	609	205	6
	60			185/60R16 86M	631	188	5½
				195/60R16 89H	641	197	6
	55			205/55R16 91V	633	213	6½ *
60			205/60R16 92H	652	226	6	
65			205/65R16 95H	672	209	6	
55			215/55R16 93H	642	226	7	
60			215/60R16 95H	664	236	6½	
65			215/65R16 98H	686	234	6½	
15	60			175/60R15 81H	590	194	5
	65			175/65R15 84H	609	191	5
	60			185/60R15 84H	606	188	5½ *
	65			185/65R15 88H	624	190	5½
14	65			195/65R15 91H	638	200	6
				165/65R14 79S	570	167	5 *
				175/65R14 82T	584	177	5

● MFS = MAX FLANGE SHIELD (RIM PROTECTOR)

★ EXTRA LOAD = โครงสร้างยางชนิดพิเศษ ซึ่งต้องเติมลมยางมากกว่าปกติ 6 ปอนด์ เพื่อเพิ่มประสิทธิภาพและความสามารถในการรับน้ำหนักที่หนักขึ้น

* ENASAVE EC 300

DIREZZA ***DZ102+***

คู่อีกระดับของยางสปอร์ต

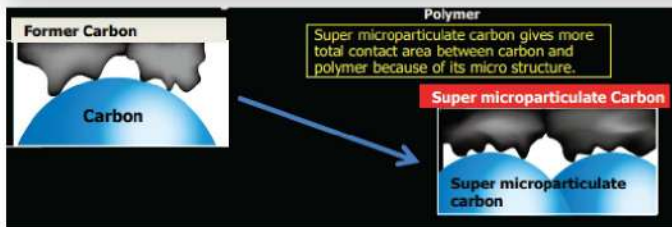
- + การยึดเกาะบนถนนเปียก เพื่อประสิทธิภาพการขับขี่
- + ลดระยะเบรกบนถนนเปียกให้สั้นลง เพื่อความปลอดภัย





ทั้งยังมีส่วนผสมของพลาสติกประสิทธิภาพการเบรกบนพื้นถนนเปียกอย่างเหนือชั้น รวมถึงช่วยเพิ่มความปลอดภัยให้กับผู้ขับขี่ แม้วิ่งด้วยความเร็วสูง

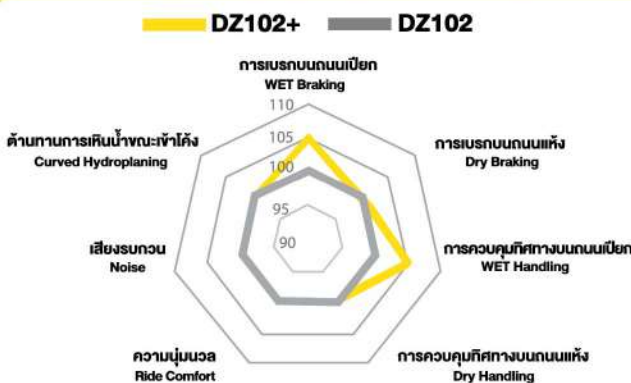
ส่วนผสมอย่างแบบใหม่ด้วยเทคโนโลยี Super Microparticulate Carbon และ Silica พร้อม Polymer ชนิดพิเศษ ที่ช่วยเพิ่มประสิทธิภาพการยึดเกาะและการจับขึ้นบนถนนเปียกอย่างเต็มสมรรถนะมากยิ่งขึ้น



จุดเด่นของ DIREZZA DZ102+

- + เพิ่มสมรรถนะการยึดเกาะบนถนนเปียก และการจับที่มั่นใจมากยิ่งขึ้น
- + เพิ่มประสิทธิภาพการเบรกบนถนนเปียกอย่างเหนือชั้น
- + เพิ่มประสิทธิภาพในการต้านทานการเห็นน้ำ

กราฟแสดงการเปรียบเทียบประสิทธิภาพ*



เงื่อนไขการทดสอบ*

ทดสอบกับรถยนต์รุ่น : BMW 328i / ทดสอบกับยางขนาด : 245/40 R18

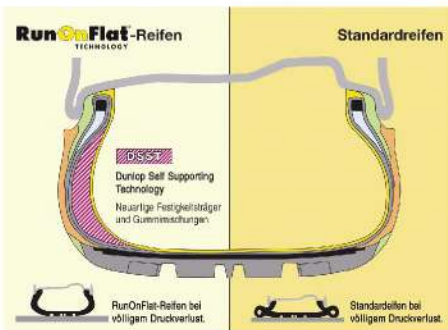
ทดสอบที่ความเร็ว : 96 กิโลเมตร / ชั่วโมง จนถึง 0 กิโลเมตร / ชั่วโมง ปริมาณน้ำบนพื้นผิวถนน : 1.4 มิลลิเมตร

ขนาดยาง DIREZZA DZ102+

ขอบ (นิ้ว)	ขนาดยาง	ขอบ (นิ้ว)	ขนาดยาง	ขอบ (นิ้ว)	ขนาดยาง	ขอบ (นิ้ว)	ขนาดยาง
15"	195/50 R15 82V	17"	205/45 R17 88W XL	18"	225/40 R18 92W XL	19"	225/35 R19 88W XL
	195/55 R15 85V		205/50 ZR17 93W XL		225/45 R18 95W XL		235/35 R19 91W XL
	205/50 R15 86V		215/45 R17 91W XL		235/40 R18 95W XL		245/35 R19 93W XL
	205/55 R15 88V		215/50 R17 91V		235/50 ZR18 97W		245/40 ZR19 94W
16"	195/50 R16 84V	215/55 R17 94V	245/40 R18 97W XL	20"	245/40 R18 97W XL	265/30 R19 93W XL	
	205/45 R16 87W XL	225/45 R17 94W XL	245/45 R18 100W XL		275/30 R19 96W XL		
	205/50 R16 87V	225/50 R17 94W	255/35 R18 94W XL		245/35 ZR20 95W XL		
	205/55 R16 91V	235/45 R17 94W	255/45 ZR18 99W				
	215/50 R16 90V	235/55 ZR17 99W	265/35 R18 97W XL		255/35 R20 97W XL		
	215/55 R16 93V	245/40 R17 91W	275/35 R18 95W				
	225/50 R16 92V	245/45 R17 95W	275/40 R18 99W				
	225/55 R16 95V	255/40 R17 94W					

* XL = Extra Load

RUN ON FLAT



SP SPORT 01



SPORT MAXX RT

SP	PATTERN	MFS	EXTRA LOAD	SIZE	CAR MODEL
SP	SPORT MAXX RT	●	●	205/45R17 88W	NEW MINI COOPER
SP	SPORT MAXX RT	●	●	205/40R18 86W	NEW MINI COOPER S
SP	SPORT MAXX TT	●		225/45R17 91W	BMW 1 SERIES (FRONT)
SP	SPORT MAXX TT	●		245/40R17 91W	BMW 1 SERIES (REAR)
SP	SPORT 01	●		225/50R17 94W	BMW 3 SERIES, X1
SP	ORT MAXX GT	●		245/45R18 96Y	BMW 5 SERIES (FRONT)
SP	ORT MAXX GT	●		275/40R18 99Y	BMW 5 SERIES (REAR)
SP	ORT MAXX GT	●		245/45R18 96Y	BMW 5 SERIES
SP	ORT MAXX GT	●		245/50R18 100Y	BMW 7 SERIES, X3, X4)
SP	ORT MAXX GT	●		245/45R19 98Y	BMW 7 SERIES (FRONT)
SP	ORT MAXX GT	●		275/40R19 101Y	BMW 7 SERIES (REAR)
SP	ORT MAXX GT	●	●	275/40R20 106W	BMW X5, X6
	ORT MAXX GT	●	●	315/35R20 110W	BMW X5, X6
	SPORT MAXX GT	●		285/35R21 105Y	BMW X5,X6 (FRONT)
	SPORT MAXX GT	●		325/30R21 108Y	BMW X5,X6 (FRONT)
	SPORT MAXX GT	●		235/50R18 97Y	BENZ GLA
	SPORT MAXX GT	●		245/40R19 94Y	BMW 5 SERIES (FRONT)
	SPORT MAXX GT	●		275/35R19 96Y	BMW 5 SERIES (REAR)



SPORT MAXX TT



SPORT MAXX GT

● MFS = MAX FLANGE SHIELD (RIM PROTECTOR)

★ EXTRA LOAD = โครงสร้างยางชนิดพิเศษ ซึ่งต้องเติมลมยางมากกว่าปกติ 6 ปอนด์ เพื่อเพิ่มประสิทธิภาพและความสามารถในการรับน้ำหนักให้มากขึ้น

GRANDTREK PTS

ประสบการณ์ใหม่
ของการเดินทางที่เหนือระดับ



เพิ่มประสิทธิภาพในการจับคู่
และควบคุมทิศทาง



ลายดอกยางใหม่
ช่วยลดเสียงรบกวน



ส่วนผสมเนื้อยางใหม่
ช่วยในการยึดเกาะบนถนนเปียก





ยางสำหรับรถยนต์อเนกประสงค์ SUV,MPV,PPV และ รถกระบะ 4x4
ที่ออกแบบมาเป็นพิเศษเพื่อตอบสนองต่อการขับขี่และความนุ่มเงียบ
ในทุกสภาวะถนน ทั้งในเมืองและนอกเมือง ให้คุณขับขี่ได้อย่างสะดวกสบาย
ในทุกการเดินทาง

ขนาดไซส์ยางของ GRANDTREK PT5

ขอบ (นิ้ว)	ขนาดยาง	ใส่กับรุ่นรถ
15"	215/70R15 98H	Revo,D-MAX,Triton,Extender
	255/70R15 108H	Vigo
16"	215/60R16 95H	CX-3,Revo,D-MAX,Triton,BR-V
	215/65R16 98H	Revo,D-MAX
	225/70R16 103H	Vigo,Revo,D-MAX,Navara
	265/70R16 112H	Vigo,Revo,D-MAX,Triton
17"	215/60R17 96H	CH-R,Corolla Cross,Jolion MG HS,2008,Odyssey
	225/60R17 99V	XV,Forester,CR-V,Velfire, Alphard Lexus LM
	225/65R17 102V	CR-V,CX-5,X-Trail,NX300h
	235/65R17 108V	CR-V,CX-5,X-Trail
	245/65R17 107H	Pajero Sport,Triton,Navara
	265/65R17 112H	Fortuner,Pajero Sport,Vigo,Revo D-MAX,Triton,Ranger,BT-50
	275/65R17 115H	Fortuner,Pajero Sport,Vigo,Revo D-MAX,Triton,Ranger,BT-50

ขอบ (นิ้ว)	ขนาดยาง	ใส่กับรุ่นรถ
18"	225/55R18 98V	Outlander PHEV,Forester,XV
	235/55R18 100V	CR-V,H1,Staria,XC40 NX300h F Sport
	255/55R18 109V	X5,Land Rover
	225/60R18 100H	CR-V,X-Trail,H6,NX300h
	235/60R18 107V	CR-V,XC60,NX350h
	265/60R18 110V	Fortuner,Pajero Sport,Revo D-MAX,Triton,Ranger,BT-50
	285/60R18 116V	Land Cruiser
	235/65R18 106H	RX450h,RX350,RX300,RX200T
	265/65R18 114V	Land Cruiser
	19"	235/50R19 103V
255/50R19 107V		X5,X6,GLC,Crown
225/55R19 99V		CX-5,CX-8,HAVAL H6
235/55R19 101V		Q5,XC40,HAVAL H6
245/55R19 103V		XC40
20"	255/45R20 101W	Grand Cherokee,Q5
	245/50R20 102V	Grand Cherokee
	255/50R20 109V	Discovery 3
	265/50R20 107V	Fortuner,Everest,MU-X
	285/50R20 112V	Land Cruiser
	265/55R20 113V	Land Cruiser



4x4

AT22 คักยภาพแห่งความสมบุกสมบัน สำหรับ 4x4 อเนกประสงค์ ที่ต้องการยางสมรรถนะสูง ทั้งบนโอเวย์และทางทुरกันดาร

GRANDTREK GRANDTREK AT25 AT22



GRANDTREK AT25/AT22 เป็นผลิตภัณฑ์ จากดินลอปในกลุ่ม **ON&OFF ROAD** เหมาะสำหรับ รถยนต์ออฟโรด 4x4/SUV ที่ใช้งานทั้งบนโอเวย์ และทางทुरกันดาร ฤกออกแบบและพัฒนาประสิทธิภาพ ในการต้านทานการสึกหรอไม่สม่าเสมอโดยเฉพาะ **แข็งแรงแทนทาน เพิ่มความสะดวกสบาย ในการขับขี่** และ**รองรับการขับขี่ที่สมบุกสมบัน** สไลด์ออฟโรด อีกทั้งยังได้รับคัดเลือกให้เป็นยาง ติดรถยนต์ใหม่ (OEM) จากค่ายผู้ผลิตรถยนต์ ขึ้นนำอีกด้วย

AT25					
ขนาด (นิ้ว)	SERIES	ขนาดยาง	เส้นผ่าศูนย์กลาง รอยยาง (ม.ม.)	ความกว้าง (ม.ม.)	ความกว้างของล้อ (นิ้ว)
18	60	265/60R18	779	267	8
		WLT 265/60R18	779	267	8
17	60	265/65R17	774	273	8

AT22						
ขนาด (นิ้ว)	SERIES	ขนาดยาง	เส้นผ่าศูนย์กลาง รอยยาง (ม.ม.)	ความกว้าง (ม.ม.)	ความกว้างของล้อ (นิ้ว)	
17	65	265/65R17	112T	777	268	8
		275/65R17	115T	792	282	8
16	70	OWL 245/70R16	111T XL	752	247	7
		OWL 265/70R16	112T	778	276	8
15	70	OWL LT30x9.50R15	104S	752	253	7½
		OWL LT31x10.50R15	109S	777	284	8½
		OWL LT235/75R15	109S	733	238	6½

* owl / OUTLINED WHITE LETTER = ขอบตัวหนังสือสีขาว
* WLT / RAISED WHITE LETTER = ตัวหนังสือสีขาว

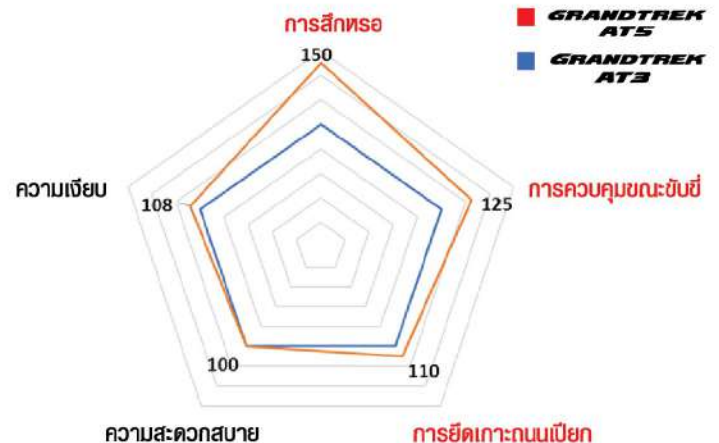


GRANDTREK AT5

- อายุการใช้งาน **“นานขึ้น 50%”**
- ควบคุมการขับขี่ **“ดีขึ้น 25%”**
- ยึดเกาะถนนเปียก **“มากขึ้น 10%”**

GRANDTREK AT5 ลุย แกร่ง ทุกสภาพถนน ยางที่เหมาะสมกับรถกระบะ (Pick up),รถกระบะยกสูง ทั้งขับเคลื่อน 2 ล้อ (2WD) และขับเคลื่อน 4 ล้อ (4WD),รถกระบะตัดแปลง (PPV) รวมไปถึงรถยนต์นั่ง SUV ตอบโจทย์ ทั้งทางเรียบ (On Road) และ ทางลุย (Off Road)

กราฟเปรียบเทียบประสิทธิภาพ



ขนาดยาง				ขนาดยาง				
ขอบ (นิ้ว)	SERIES	ขนาดยาง	ขนาดยาง	ขอบ (นิ้ว)	SERIES	ขนาดยาง	ขนาดยาง	
20	50	265/50R20	111H XL	16	70	245/70R16	111T XL	
18	60	255/60R18	112H XL			255/70R16	111T	
		265/60R18	110H			265/70R16	112T	
		285/60R18	120H	15	70	225/70R15	100T	
		245/65R17	107H			75	L235/75R15	104S
17	65	265/65R17	112S			50	30x9.50R15	104S
		275/65R17	115T				31x10.50R15	109S
		285/65R17	116T					

ส่วนผสมเนื้อยางใหม่



1 Long Connected Block

ออกแบบร่องดอกยางยาวแบบต่อเนื่อง เพื่อการกระจายแรงกดหน้าสัมผัส เพิ่มสมรรถนะในการขับขี่ ได้ดียิ่งขึ้น

2 Stone Ejector

ออกแบบใหม่ บริเวณไหล่ร่องรีดน้ำ ป้องกันความเสียหายจากเศษหิน

3 Larger Block

ออกแบบ บล็อกดอกยางขนาดใหญ่ สำหรับเพิ่มแรงกดบริเวณหน้ายาง ช่วยลดอาการสึกห่อ และเพิ่มการยึดเกาะถนนเปียกได้มากขึ้น

VAN RADIAL FOR PICKUP



SP LT37

ลุยสุดแรง...

กับปีคอัพคันโปรด

**แข็งแรง ทนทาน สำหรับทั้งรถบ้าน
และรถบรรทุกสินค้า**

ยางปีคอัพอเนกประสงค์ ที่ตอบสนองความนุ่มเงียบ
สะดวกสบายในทุกสภาวะการขับขี่ด้วย**ลายดอกยาง**
แบบละเอียด เพิ่มประสิทธิภาพในการ**ยึดเกาะถนน**
ทั้งทางแห้งและทางเปียก รวมทั้ง**โครงสร้างยาง**
ชนิดพิเศษ รองรับการใช้งานแบบ**ผสมทุกสมบัตินทนทาน**
ต่อการบรรทุก เหมาะสำหรับทั้งกับ**รถบ้านและ**
รถบรรทุกสินค้า

65 70 SERIES						
ขอบ (นิ้ว)	SERIES	ขนาดยาง	เส้นผ่าศูนย์กลาง ของยาง (มม.)	ความกว้าง (มม.)	ความสูง ของล้อ (นิ้ว)	
16	65	215/65R16C 106/104S	687	212	6½	
15	70	205/70R15C 106/104S	671	211	6½	
		215/70R15C 109/107S	682	226	6	



FOR PICKUP

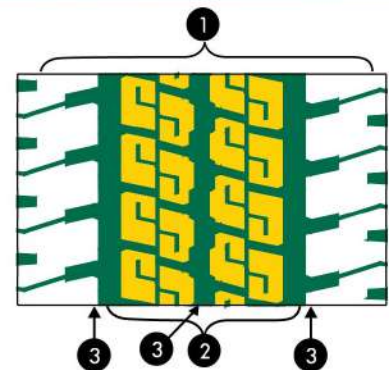
DUNLOP ได้รับความสำเร็จในการผลิตยางรถนั่งคุณภาพสูง และยังเล็งเห็นความสำคัญของตลาดยางปิคอัพที่มีความต้องการยางแข็งแรงแรง สมบุกสมบัน ควบคู่กับสมรรถนะในการยึดเกาะถนน ทั้งทางแห้งและเปียก VANTREK V1 จึงมีคุณสมบัติครบถ้วนคู่กระบะไทย



**NEW
V1 PLUS**

1. หน้ายางกว้างเรียบแบนผิวถนน ร่องดอกระบายความร้อนได้ดีเมื่อบรรทุกหนัก และวิ่งทางไกล
2. โครงสร้างเสริม JOINTLESS NYLON LAYER ถึง 2 ชั้น เพิ่มความแข็งแกร่ง ต่อการรับน้ำหนักบรรทุก
3. ออกแบบขอบยางด้วยการเสริมคิ้วนูน เพื่อช่วยซับแรงกระแทกจากขอบถนน
4. ดอกยางแบบ 4 แถว เสริมไหล่ยางแบบ CLOSE SHOULDER เพิ่มความทนทาน และยึดอายุการใช้งาน

กราฟแสดงการเปรียบเทียบประสิทธิภาพ



- 1 **หน้ายางที่กว้างและแบนเรียบ**
ออกแบบเพื่อต้านทานการสึกหรอและเพิ่มบริเวณการยึดเกาะถนนมากขึ้น
- 2 **ดอกยางแบบบล็อก**
ออกแบบเพื่อการดูดซับแรงทางทุรกันดารและลาดชัน
- 3 **ร่องดอกยางกว้าง**
ออกแบบเพื่อสามารถรีดน้ำออกได้อย่างมีประสิทธิภาพ

70 75 SERIES

ขนาด (นิ้ว)	SERIES	ขนาดยาง	เส้นผ่าศูนย์กลาง ของยาง (ม.ม.)	ความกว้าง (ม.ม.)	ความกว้าง ของล้อ (นิ้ว)	
15	70	205/70R15C	106/104Q	668	209	6
		215/70R15C	109/107S	682	220	6½
14	75	195R14C 8PR	106/104P	670	203	5½
		205R14C 8PR	109/107P	690	212	6
15	75	225/75R15C	110/108Q	720	221	6

V1 PLUS

PASSENGER CAR TIRE LINEUP



RM R22	TIRE SIZE	STANDARD	EXTRA LOAD	RM SIZE	SP SPORT MAXX 900	SP SPORT MAXX 900R R90	ENASAVE ECO2V ECO2V	SP SPORT LTXV	DREZZA DZ102	SP TOURING R1	RUN ON FLAT	GEN
21	205/30R22		103			•						
	325/30R21		108			•					Maxx GT	Maxx GT
	295/40R21		111			•						
	295/35R21		107			•						Maxx GT
	285/35R21		105			•						
20	305/30ZR20		103									Maxx Race
	275/35R20		102		•							
	275/30R20	93	97	9-10	•							Maxx GT
	265/50R20		111			•						
	255/50R20		109			•						
	255/45R20		105			•						
	255/35R20	93	97	8 1/2-10	•							
	245/45R20		103			•						
	245/35R20	91	95	8-9 1/2	•						Maxx GT	Maxx GT
	315/35R20	106	110	10 1/2-12 1/2		•					Maxx GT	Maxx GT
	235/55R20	102				•						Maxx GT
	295/40R20		110			•						
	275/50R20		109			•						
	275/45R20		110			•						
	275/40R20	102	106	9-11		•					Maxx GT	Maxx GT
19	275/30R19	92	96	8-10	•				•			
	265/30R19	89	93	9-10					•			
	235/35R19	87	91	8-9 1/2					•			
	245/35R19	89	93	8-9 1/2	•				•			
	285/35R19	99										
	285/45R19		111			•						
	275/45R19		108			•						
	275/55R19	111				•						
	275/35R19	96	100	9-11	•						Maxx GT	Maxx GT
	245/40R19	94	98	8-9 1/2	•				•		Maxx GT	Maxx GT
	275/40R19	101	105	9-11	•						Maxx GT	Maxx GT
	255/55R19		111			•						
	265/50R19		110			•						
	255/50R19		107			•						
	255/40R19		100			•						
	245/45R19	98	102	7 1/2-9	•						Maxx GT	Maxx GT
	235/55R19	101		8 1/2-8 1/2								Maxx GT
	18	255/35R18	90	94	8-10	•				•		
265/35R18		93	97	9-10 1/2	•				•			
275/35R18		95	99	9-11					•			
205/40R18		86	90	6 1/2-7 1/2							Maxx RT	Maxx RT
225/40R18		88	92	7 1/2-9	•				•			
235/40R18		91	95	8-9 1/2	•				•			Maxx GT
245/40R18		93	97	8-9 1/2	•				•			
255/40R18		95	99	8 1/2-10	•							
275/40R18		99	103	9-11	•						Maxx GT	Maxx GT
205/45R18			90		•							
215/45R18		89	93	7-8								Maxx TT
225/45R18		91	95	7-8 1/2	•				•			
235/45R18		94	98	7 1/2-9	•							Maxx 050
245/45R18		96	100	7 1/2-9	•						Maxx GT	Maxx GT
255/45R18		99	103	8-9 1/2	•							
235/50R18		97	101	8 1/2-8 1/2	•						Maxx GT	Maxx A1
245/50R18		100		7-8 1/2	•						Maxx GT	Maxx GT
225/55R18		102				•						Maxx GT
17	235/55R18	100	104	8 1/2-8 1/2					•			Maxx 050
	255/55R18	105	109	7-9		•						Maxx 050
	225/60R18	100	104	7 1/2-9								Maxx 050
	235/65R18	106										Maxx 050
	235/60R18	103	107	8 1/2-8 1/2		•						SP270
	205/40R17	80	84	7-8				•				
	215/40R17	83	87	7-8 1/2					•			
	245/40R17	91	95	8-9 1/2					•		Maxx TT	Maxx TT
	235/40R17		94		•							
	255/60R17	106				•						
	275/55R17	109				•						
	255/40R17	94	98	8 1/2-10						•		
	205/45R17	84	88	6 1/2-7 1/2	•				•		Maxx RT	Maxx RT
	215/45R17	87	91	7-8	•				•			
	225/45R17	90/91	94	7-8 1/2	•				•		Maxx TT	Maxx TT
	235/45R17	93/94	97	7 1/2-9	•				•			
	245/45R17	95	99	7 1/2-9	•				•			
	205/50R17	89	93	5 1/2-7 1/2	•				•			
215/50R17	91	95	6-7 1/2	•				•				
225/50R17	94	98	6-8	•				•				
215/55R17	93/94	98	6-7 1/2					•			SP270	
225/55R17	97	101	6-8	•							Maxx 050	
235/55R17		108										
235/55R17	99	103	8 1/2-8 1/2	•					•			
215/60R17	96	100	6-7 1/2			•						
16	195/45R16	80	84	6-7 1/2								SP2050
	205/45R16	83	87	6 1/2-7 1/2					•			
	225/45R16	89		7-8 1/2								
	195/50R16	84	88	5 1/2-7								
	205/50R16	87	91	5 1/2-7 1/2	•							
	215/50R16	90	94	6-7 1/2								
	225/50R16	92	96	6-8	•							
	185/55R16	83	87	5-6 1/2			•					
	195/55R16	87										
	205/55R16	89/91	94	5 1/2-7 1/2	•					•		SP01
	215/55R16	91/93	97	6-7 1/2	•					•		EC300
	225/55R16	94/95	99	6-8						•		EC300
	185/60R16	86		5-6 1/2			•					EC300+
	195/60R16	89	93	5 1/2-7			•					EC300+
	205/60R16	92	96	6-7 1/2			•					
	215/60R16	95	99	6-7 1/2			•					
	225/60R16	98	102	6-8						•		
	235/60R16	100	104	6 1/2-8 1/2								
205/65R16	95	99	5 1/2-7 1/2			•			•		EC300+	
215/65R16	98	102	6-7 1/2			•						

PASSENGER CAR TIRE LINEUP



RIM (inch)	TIRE SIZE	STANDARD	EXTRA LOAD	RIM SIZE	SP SPORT MAXX 050+	SP SPORT MAXX 050+ BY SUV	EMASAVE EDGE E300+	SP SPORT LM70R	GRIPZZA DZ102	SP TOURING R1	RUN ON FLAT	OEM
15	195/50R15	82	86	5-7 1/2				•	•			
	205/50R15	86		5 1/2-7 1/2				•	•			
	185/55R15	81*82	86	5-6 1/2				•	•	•		SP230
	195/55R15	84*85	89	5 1/2-7				•	•	•		
	205/55R15	87*88		5 1/2-7 1/2				•	•	•		
	175/60R15	81		5-6			•					SP31
	185/60R15	84	88	5-6 1/2			•				•	EC300 EC300+ SP2030
	195/60R15	88	92	5 1/2-7				•	•	•		
	205/60R15	91	95	5 1/2-7 1/2				•	•	•		
	215/60R15	94		6-7 1/2								
	175/65R15	84	88	5-6			•					
	185/65R15	88	92	5-6 1/2			•					
	195/65R15	91	95	5 1/2-7			•					
	205/65R15	94	99	5 1/2-7 1/2				•	•	•		EC300+ SP300 SP300 D80V4
	215/65R15	96	100	6-7 1/2				•	•	•		
205/70R15	96		5-7				•	•	•			
215/70R15	98		6 1/2				•	•	•			
14	185/60R14	82	88	5-6 1/2				•				
	195/60R14	86		5 1/2-7				•				
	185/65R14	79	83	4 1/2-6			•					EC300 EC300+ SP10
	175/65R14	82	86	5-6			•					
	185/65R14	86	90	5-6 1/2				•				
	195/65R14	89	93	5 1/2-7				•				
	185/70R14	88		4 1/2-6				•		•		
	195/70R14	91		5-6 1/2				•		•		
205/70R14	95		5-7				•		•			
13	175/70R13	82		4 1/2-6				•		•		
	185/70R13	86		4 1/2-5 1/2				•				
	175/60R13	77		5-6								
12	165/60R12	70		4 1/2-6								
10	165/70R10	72		4 1/2-6								

SUV & 4x4 TIRE LINEUP



RIM (inch)	TIRE SIZE	STANDARD	RIM SIZE	GRANDTREK PT3	GRANDTREK AT3/AT1	GRANDTREK AT22	GRANDTREK AT25	GRANDTREK MT2	OEM	
20	265/50R20	107	7 1/2-9 1/2	•					PT3	
	225/55R19	99	6-8	•						
	18	225/55R18	97*98	6-8	•					
		235/55R18	99*100	6 1/2-8 1/2	•					SP270
		255/55R18	109	7-9	•					
		225/60R18	100	6-8	•					Maxx 050 ST30 SP270 AT25 AT20
235/60R18	103*107	6 1/2-8 1/2	•							
265/60R18	110	7 1/2-9 1/2	•				•			
17	285/60R18	116*120	8-10	•		•				
	225/60R17	99	6-8	•						
	225/65R17	101*102	6-8	•					ST30	
	245/65R17	107*111	7-8 1/2	•	•				AT20	
	265/65R17	112	7 1/2-9 1/2	•	•	•	•		AT25 AT20 AT20 AT22	
	235/65R17	108		•						
	275/65R17	114*115	7 1/2-9 1/2	•		•				
	225/70R17	108	6-7 1/2	•		•			AT20	
16	215/65R16	98	6-7 1/2	•						
	215/70R16	99*100	5 1/2-7	•						
	225/70R16	103	6-7 1/2	•	•					
	245/70R16	107*111	6 1/2-8	•	•	•			AT20	
	255/70R16	111	6 1/2-8	•	•	•			AT20	
	265/70R16	112	7-9	•	•	•		•		
	275/70R16	114	7-9	•	•	•		•		
	LT225/75R16	103/100*110/107	6-7					•		
	LT245/75R16	108/104*114/111	6 1/2-8					•		
	LT265/75R16	112/109	7-8					•		
LT285/75R16	118/113*122/119	7 1/2-9 1/2					•			
LT235/65R16	108/104*120/116	6-7 1/2					•			
LT265/65R16	112/109	6 1/2-8					•			
15	225/70R15	100	6-7 1/2		•					
	235/70R15	103	6 1/2-8 1/2		•		•			
	255/70R15	108	6 1/2-8 1/2							
	265/70R15	110*112	7-9		PT2					
	LT215/75R15	100/97	5 1/2-7							
	LT235/75R15	109*104*101	6-7			•	•			
	30x9.50R15	104*105	6 1/2-8 1/2			•	•			
	31x10.50R15	109	7-9			•	•			
32x11.50R15	113	8-10			•	•				
33x12.50R15	108	8 1/2-11			•	•				

LIGHT TRUCK TIRE LINEUP



RIM (inch)	TIRE SIZE	STANDARD	RIM SIZE	SP LT37	VANTREK V1	VANTREK V1PLUS	OEM
16	215/65R16	106/104	6-7 1/2	•			LT37
	215/70R16	108/106	5 1/2-7				LT30
15	195R15	106/104	5-6				LT5 SP175
	205/70R15	106/104	5-7	•	•		
14	215/70R15	(106/104)*109/107	5 1/2-7	•	•		LT36
	195R14	106/104	5-6		•		
	205R14	109/107	5-7		•		
	215R14	112/110	5 1/2-7		•		
	205/75R14	109/107	5-7				



Dunlop Tire (Thailand) Co.,Ltd.

บริษัท ดันล็อป ไทร์ (ไทยแลนด์) จำกัด

909 อาคารแอมเฟิลทาวเวอร์ ชั้น 4 ห้อง 4/1 ถนนเพชรรัตน แขวงบางนาเหนือ

เขตบางนา กรุงเทพมหานคร 10260

โทร 02-744-0199 www.dunloptire.co.th